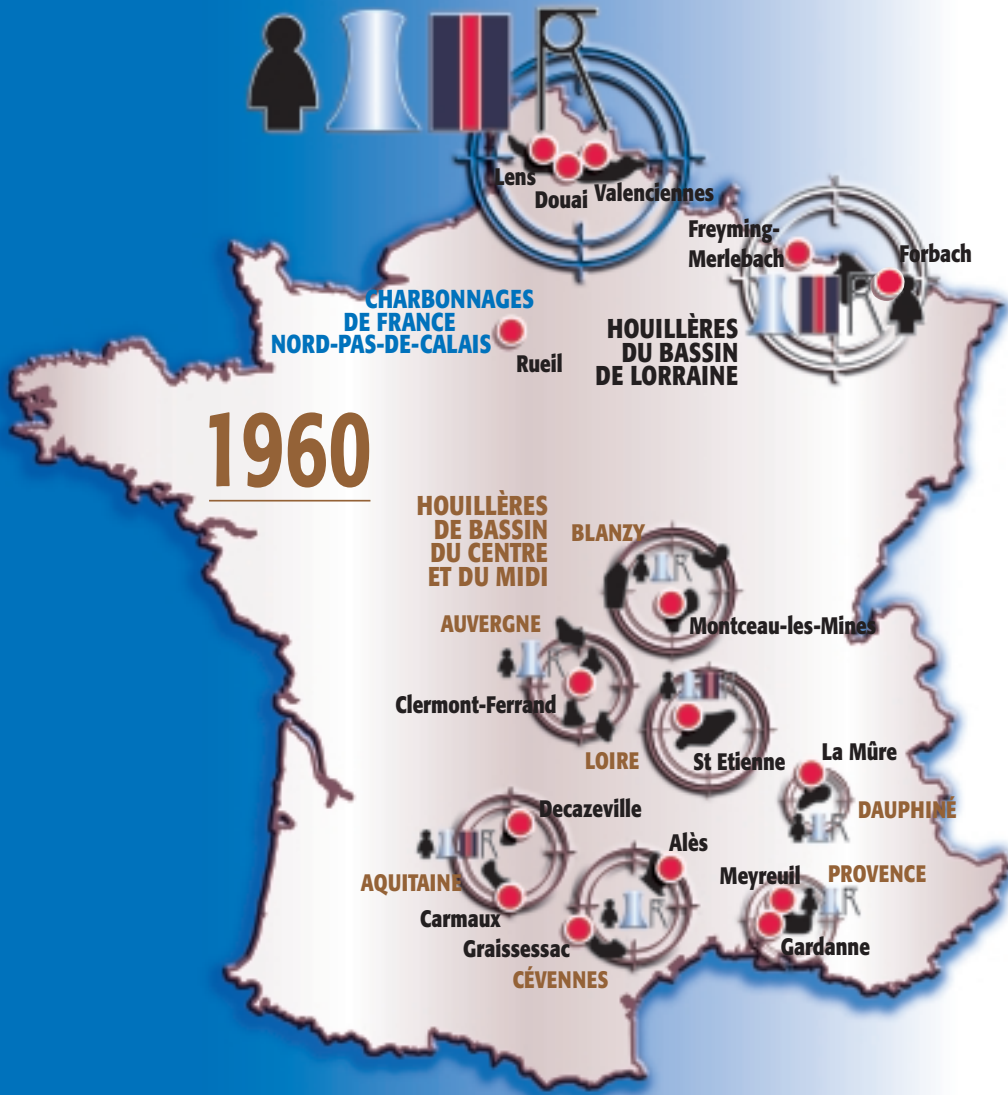




# La puissance du charbon

## Le respect de l'environnement



1960

### CETTE ANNÉE LÀ...

**Descendus** : 18,7 millions de m<sup>3</sup> de remblai  
**Utilisés** : 14 587 tonnes d'explosifs  
**Effectués** : 31 561 000 tirs  
**Creusés** : 1 186 km de galeries dont 967 au charbon et 219 au rocher  
**Posés** : 95 678 boulons de soutènement  
**Consommés** : 1 529 millions de dm<sup>3</sup> de bois  
**Evacués** : 140 millions de m<sup>3</sup> d'eau

1960

### LES HOMMES

**216 000 actifs**



HBNPC : 123 000  
 HBL : 43 000  
 HBCM : 50 000

31 323 000 postes fond  
 15 255 000 postes jour dont 21 720 en découvertes

1960

### LES PRODUCTIONS



**Charbon** : 57 millions de tonnes  
 HBNPC : 18,9 Mt  
 HBL : 14,7 Mt  
 HBCM : 13,4 Mt

Profondeur d'exploitation moyenne : 498 m



**Coke** : 7,4 millions de tonnes

**Agglomération** : 4,5 millions de tonnes de boulets



**Électricité** : 8 848 millions de kWh

◊ Le terril de Simon après engazonnement à Schœneck.

◊ La carrière de Merlebach en cours de réhabilitation.



**1960 LES MATÉRIELS**

- 7 553 marteaux perforateurs
- 24 667 marteaux piqueurs
- 5 453 perforatrices portatives
- 233 haveuses
- 118 rabots
- 95 haveuses chargeuses
- 811 becs pelleteurs
- 821 pelles mécaniques
- 620 pompes d'exhaure
- 617 207 étauçons métalliques
- 174 450 lampes d'éclairage
- 654 compresseurs d'air
- 204 000 berlines en service
- 1 736 locomotives au fond

**1960 ET AUSSI**


- 19 centrales électriques
- 16 cokeries
- 9 usines d'agglomération
- 3 910 km de voies ferrées
- 168 800 logements
- 130 chevaux
- 10 ânes

**1960 LES INFRASTRUCTURES**

- 349 puits en service
- 28 accès ciel ouverts par plan
- 924 fronts de taille soit 78 km de longueur
- 4 207 km de galeries
- 709 km d'appareils de desserte continue et convoyeurs
- 2 959 km de canalisations d'air comprimé
- 1 806 transformateurs électriques
- 10 355 coffrets électriques de chantier
- 4 179 km de câbles électriques

**2003 LES HOMMES**

**5 840 actifs**

-  Cdf-NPC : 104
- HBL : 3 715
- HBCM : 764

**2003 DANS LE NORD ET LE PAS-DE-CALAIS**

**Un passé industriel :** 2,4 milliards de tonnes extraites

**852 puits, 326 terrils, 13 cokeries, 7 usines à boulets, 14 centrales électriques,**

**54 stations de relevage des eaux**

**La réhabilitation : 235 M€ depuis 1990**

92 M€ encore prévus (cokerie de Drocourt incluse)

**Des réalisations caractéristiques :** traitement du site d'Oignies, dépollution de la cokerie d'Auby, mise en sécurité et déconstruction de la cokerie de Drocourt, gestion du gaz de mine.

**2003 LA RÉHABILITATION C'EST :**

Le traitement et la dépollution des sites  
Le démantèlement et la dépollution des cokeries

Le désamiantage des centrales

Les fermetures des puits

L'aménagement des fosses

La mise en sécurité

L'aménagement culturel de certains sites

**2003 LES PRODUCTIONS**



**Production de charbon :** 1,739 million de tonnes



**Production de coke :** 1,005 million de tonnes



**Production d'électricité :** 8 451 GWh



**2003 EN LORRAINE**

**Un passé industriel :** 800 millions de tonnes extraites depuis 1860

**58 puits, 7 terrils, 2 cokeries, 2 centrales électriques, 10 stations de relevage des eaux**

**Septembre 2003 :** fermeture du siège minier de Merlebach

**Avril 2004 :** fermeture du siège minier de La Houve, cession de la cokerie de Carling

**La réhabilitation :**

122 M€ depuis 1990

348 M€ encore prévus (y compris le pompage pour protéger les mines de la Sarre)

**Des réalisations caractéristiques :** mise en sécurité des puits de Cuvette Sud, Simon 2 et Merlebach Nord, des carrières de Merlebach et Simon, aménagement de l'Eurozone de Forbach, démolition des installations de Simon 3...

**2003 DANS LE CENTRE ET LE MIDI**

**Un passé industriel :** 1,5 milliard de tonnes extraites

**1 800 puits, 400 terrils, 2 cokeries, 3 usines à boulets, 12 centrales électriques, 2 stations de relevage des eaux**

**La réhabilitation :**

333 M€ depuis 1990

82 M€ encore prévus

**Des réalisations caractéristiques :** réhabilitation des découvertes de Decazeville et de Mercoirail dans le Gard, désamiantage des centrales de Lucy 2 à Blanzy et du Fesc dans le Gard...



○ Rond-point d'accès à l'Eurozone sur l'ancien parc à bois du siège Simon à Forbach.